

Programma Dag van de Architectuur Haarlem za 18 juni 2022

Op zaterdag 18 juni is het weer de landelijke **Dag van de Architectuur**. Zoals ieder jaar organiseert het **ABC Architectuurcentrum** in **Haarlem** op deze dag openstellingen, rondleidingen en presentaties in gebouwen en op locaties waar je normaal gesproken niet zo snel (binnen)komt...

Het thema dit jaar is (T)HUIS en de vraag die we stellen is: 'Waar voelen we ons thuis en vooral hoe ziet dat (T)HUIS eruit?' Maar ook: 'Wat maakt een plek voor de bewoner of gebruiker tot "thuis"? Wat geeft dat gevoel?' Op deze Dag staan op tal van locaties de deuren open. Zo kun je een kijkje nemen bij woongroepen, bij net opgeleverde woningen, in hofjeswoningen, bij duurzaam verbouwde huizen, bij getransformeerde woon- en werkcomplexen en bij nog veel meer!

De Haarlemse Dag van de Architectuur start op **zaterdag 18 juni om 10.00 uur** met de traditionele **afttrap door de wethouder RO, Floor Roduner** in De Koepel. Deze voormalige gevangenis is en wordt een nieuw (t)huis voor velen om te werken en (op het terrein) om te wonen.

In dit programma staan alle activiteiten beschreven. Daarbij vermeldt de website van het ABC www.architectuurhaarlem.nl als eerste eventuele wijzigingen en aanvullingen ten opzichte van dit gedrukte programma.

We wensen je veel plezier en een inspirerende dag!



oud-
bouw



nieuw-
bouw



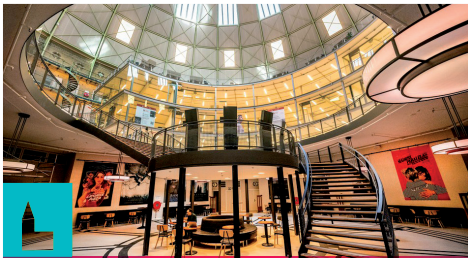
her-
bestemming

(T)HUIS

C

B

A

**1****OPENING EN AFTRAP****De Koepel | Harmejansweg 4
10.00 uur (inloop 09.30 uur)**

Na het welkomstwoord door ABC-directeur Gabriël Verheggen en de traditionele aftrap door wethouder Floor Roduner, vertelt Paul van Joolingen over de locatie waar wij zijn en waar hij projectdirecteur is: De Koepel. Een plek die een metamorfose heeft ondergaan en nu al een van de meest dynamische van Haarlem is. Het is en het wordt een (t)huis voor velen om te werken, studeren en wonen. Dit programmaonderdeel wordt afgesloten met de vertoning van de bijzondere animatiefilm 'Ker-Enaz' van architect Yannick Warmerdam. Deze film volgt een man die verdwaald raakt op zee en terecht komt op een mysterieus eiland, Ker-Enaz. Daar verschijnen jaarlijks zwevende huizen voor de kust om te overwinteren.

RONDLEIDINGEN**10.30 uur – 11.15 uur**

Na het welkom en de aftrap nemen architecten Jurgen van der Ploeg (Faro) en André van Stigt (buro Van Stigt) ons mee door De Koepel en over het terrein van de voormalige gevangenis. Zij geven een toelichting wat al in het kader van de transformatie is gebeurd en nog gaat gebeuren. Zo komen er naast de gerealiseerde bioscoop en onderwijsruimten ook nog onder meer een parkeergarage, hotel en woningbouw die in opdracht van Elan Wonen en DUWO worden gebouwd door HBB.

6**ROSENSTOCK-HUESSY HUIS**Toegang tot de binnenplaats:
Antoniestraat, poort tussen de panden nr. 7 en 11.**Openstelling en toelichting****11.00 uur – 14.00 uur**

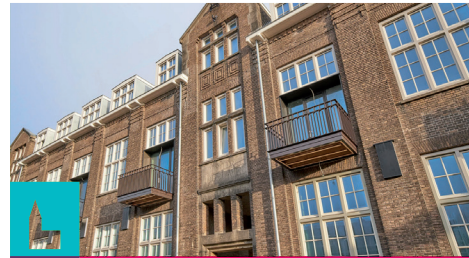
Het Rosenstock-Huessy Huis ligt in de Burgwalbuurt binnen de historische omwalling van Haarlem tussen de Hagestraat en de Antoniestraat. Dit monumentale complex is eind 2015 overgedragen aan Stadsherstel Amsterdam. Er was sprake van achterstallig onderhoud, leegstand en een hoog energieverbruik. Terwijl het complex bewoond en in gebruik blijft, wordt in fases per bouwdeel verbouwd, verduurzaamd en woningen toegevoegd. Er is een woongroep die beschikt over gemeenschappelijke ruimten, gezamenlijk activiteiten organiseert en bijdraagt aan ondersteunde taken in het complex. De architect Rob van Baalen (BrandjesvanBaalen Architecten bna) geeft de toelichting en leidt rond.

**7****UITBREIDING MONUMENT**

Ripperdapark 29a

Openstelling**11.00 uur – 16.00 uur**

Het Ripperdapark is een stedelijk ensemble uit de 19e eeuw rond een driezijdig plantsoen. Hieraan staat een monumentale villa waar een moderne aanbouw aan is geplaatst. De nieuwe toevoeging, naar ontwerp van MNNR architects, bestaat uit een

**12****DE MEESTER**

Verspronckweg 148-150

Rondleidingen (Hard hat tours)**11.30 uur en 13.30 uur**

De voormalige ambachtsschool uit 1922 wordt getransformeerd naar een woongebouw. De rijke geschiedenis van dit karakteristieke gebouw in de Kleverparkbuurt is overal voelbaar en zichtbaar. De eerste bewoners hebben al hun intrek genomen in de oude klaslokalen. Na de oplevering van de nieuwbouw in 2023 krijgt het 100 jaar oude gebouw een nieuwe toekomst. Architect Rik Bakker en zijn collega's van Inbo geven toelichtingen op het ontwerp en rondleidingen door de oud- en door de nieuwbouw (groepsmaat maximaal 30 personen).

**12****VOORMALIGE V&D**



2

ENERGIENEUTRAAL WOONHUIS

Croesenstraat 1

Openstelling

10.00 uur – 16.00 uur

Dit huis uit de jaren '30 is volledig gerenoveerd en uitgebreid, zodat er ook op lange termijn levensloopbestendig kan worden gewoond. De begane grond is aan de tuinzijde visueel open gemaakt en sluit aan bij de achterliggende tuin. De nieuwe uitbreiding vormt een ruimtelijke eenheid met de bestaande woonkamer. De buitenschil van het huis is volledig geïsoleerd, het huis wordt verwarmd met warmtepomp, aangestuurd door PV-t panelen op het dak. Het ontwerp is van e.d.b.a - elsie de bruyjn architectuur.

terugnigende vlieger, die gespiegeld wordt aan het bestaande deel. De bebouwing is ter plaatse van de entree losgehouden van het aangrenzende bouwblok. Hierdoor wordt het vrijstaande karakter gewaarborgd. De minimalistische detaillering zorgt voor een moderne interpretatie van de monumentale ornamenten. De aanbouw is op een eigentijdse maar genuanceerde wijze gerealiseerd. De bewoners geven toelichting.



8

LIEFLIJK INDIË

Vilniusstraat 3

Openstelling

11.00 uur – 16.00 uur

Een thuis voor iedereen die zich verbonden voelt met de Indische gemeenschap. Een warme open gemeenschap waar eenieder welkom is op een locatie die openheid en geborgenheid uitstraalt te midden van geloof en welzijn. Eten en drinken verbindt de cultuur met de mensen, daarom is deze prominent aanwezig. Er is binnen de locatie een Pondok (gemeenschapshuis). een plek waar men dagelijks kan samenkomen. Gewoon samen zijn, boek lezen, meedoen aan activiteiten, yoga, lezingen, muziek, sport en spel en nog veel meer.



LET
OP
!

ingang Gierstraat

Openstelling en toelichtingen

11.30 uur – 16.00 uur

Het voormalige V&D warenhuis was gedurende tientallen jaren een belangrijk ontmoetingspunt in het centrum van Haarlem. Het gebouw wordt in opdracht van 3W real estate getransformeerd en zal opnieuw ingevuld worden met een mix van winkel-, werk-, horeca- en woonfuncties en daarmee ook in de toekomst weer opnieuw een (t)huis zijn voor inwoners van Haarlem. Het bijna lege gebouw is te bezichtigen en de plannen worden toegelicht.

Neem de ingang in de Gierstraat!



14

WOONGROEP ONGEWOON

Slachthuisstraat 55

(Toegangshek tot binnentuin)

Openstelling

12.00 uur – 16.00 uur

De woongroep, die haar oorsprong vindt in de kraakbeweging, woont al sinds 1985 in de voormalige Juliana van Stolbergschool in Haarlem. De gemeente verhuurt het gebouw 'kaal' en zorgt alleen voor onderhoud van de buitenkant. Dat maakt het project aantrekkelijk omdat de woningen zodoende zeer verschillend kunnen zijn. Elke bewoner heeft zijn klaslokaal naar eigen smaak en inzicht kunnen verbouwen. De woningen liggen rondom het voormalige schoolplein dat de woongroep heeft omgetoverd tot een prachtige groene binnentuin.



3

BEGELEID WONEN

Dr. Willem Dreesplantsoen 1

Openstelling en rondleidingen

11.00 uur, 12.00 uur en 13.00 uur

Een gebouw, met een bijzonder programma: de huisvesting van mensen met een beperking, voorzien van gezamenlijke woonruimten, facilitaire ruimten en ondergronds parkeren. Alle woningen zijn rolstoel geschikt.

Kom binnen kijken en zie hoe het licht diep in het gebouw kan binnendringen. De buitenkant is ook de moeite waard. Het 'polymetrische metselwerkverband', gecombineerd met de genuanceerde kleur en structuur van de steenstrips en de geprononceerde zinken dakrand, maken het gebouw tot een bijzonder geheel. Het ontwerp is van de onlangs overleden architect Hans Wagner (Architectenburo Hans Wagner, nu WRK Architecten).



9

WOONGEMEENSCHAP ROMOLEN-POLDER

Venkelstraat 25
Openstelling
11.00 uur – 16.30 uur

Bij Centraal Wonen Romolenpolder hebben buren meer met elkaar te maken dan op een 'gewone' flat. Iedereen kan meedoen aan tal van activiteiten, zoals borrels, filmavonden, eetgroepen, een zomerfeest, wandelingen, en nog veel meer. Deze woongemeenschap beschikt over een gemeenschappelijke ruimte waar je kunt zitten, tv-kijken of een feest organiseren. Verder zijn er een kinderkamer en een logeerkamer voor gasten. De grote trots is de tuin, die door een actieve tuingroep wordt onderhouden. Centraal Wonen is een unieke vorm van samenwonen met respect voor ieders privacy. Het oorspronkelijk ontwerp van het pand is van Architectengroep Herenmarkt.



4

STOOPS BAD

Adriaan Stoopplein
Rondleidingen
11.00 uur, 12.00 uur en 13.00 uur

Het zwembad uit 1916 is getransformeerd naar woningen. Het vervallen, half gesloopte zwembad werd gered van de ondergang en heeft ondertussen de monumentenstatus. Aan de buitenkant is het gerestaureerd en van binnen verbouwd tot 27 appartementen door JDarchitecten. De maten van het zwembad komen terug in de spectaculaire binnenstraat waar de diverse appartementen aan gelegen zijn en die de voormalige hoogte en lengte van het bad weergeven. Architect Jaap Dijkman geeft de rondleidingen.



10

WOONGROEP LAVENDELSTRAAT

Lavendelstraat 34
Openstelling en rondleidingen
11.00 uur – 16.30 uur



15

WONING TUINWIJK ZUID

Zonnelaan 29
Openstelling en toelichting
12.00 uur – 14.00 uur

Tuinwijk Zuid bestaat 100 jaar. Alle reden om in dit jubileumjaar met een publicatie en een grote expositie in het ABC aandacht te schenken aan de ontwerper van deze wijk, architect Han van Loghem. En dan mag een kijkje nemen in een van zijn woningen en de tuin op deze Dag van de Architectuur met als thema (T)HUIS, natuurlijk niet ontbreken. Monique Bauman, de huidige bewoonster van dit huis op Zonnelaan 29, geeft met plezier een toelichting.



16

TRANSFORMATIE SLACHTHUIS

Oorkondelaan 1-3
Rondleidingen
12.00 uur, 13.00 uur en 14.00 uur

Het Haarlems Slachthuis ligt van oudsher buiten de stad, omgeven door een sanitaire buffer. Inmiddels heeft zich rondom het terrein een woonwijk gevormd. Na jaren



5

JOHAN ENSCHEDÉ HOF

Ingang poortje naast Bakenessergracht 86
Openstelling en toelichting
11.00 uur – 13.00 uur

Dit jongste hofje uit 2007 ligt pal naast Haarlems oudste hofje 'De Bakenesserkamer' uit 1395. Het kleinschalige complex rondom een binnentuin is een hedendaagse invulling van dit oeroude woonconcept. Het Johan Enschedé Hof bestaat uit vijf typische hofjeswoningen en vijf appartementen in drie lagen met lift. De woningen zijn bestemd voor ouderen, die op deze wijze zelfstandig kunnen wonen in een veilige en saamhorige omgeving. Architect Henk Döll ontwierp in samenwerking met Joost Swarte dit hofje in opdracht van Ymere. Job Thöne, regent van het hofje, geeft de toelichting.



Het gebouw bestaat uit 18 woningen, 7 werkruimten en gemeenschappelijke ruimten. De woongroep is er al meer dan 30 jaar met bewoners van verschillende leeftijd (van 5 tot 75 jaar), alleengaanden, stellen, gezinnen, vast en tijdelijk. Het motto is "Samen een kleine stap vooruit maken op een breed terrein". Dat doet de groep o.a. op het gebied van gastvrijheid (nu de opvang van een Oekraïens gezin) milieu, energie (binnenkort gaan ze 'van het gas' af) en het delen van ruimten (logeerkamers), wasmachines, gereedschap en materialen.



11

ELEMENTS

Amerikaweg 14
Rondleiding (Hard hat tour)
11.30 uur

Een kleine investering met een groot effect: Vrijheid. In Elements zijn de lofts ingericht om een ideale leefomgeving te creëren, waarin zowel gewoond als gewerkt kan worden. De nieuwe gevel is ontworpen vanuit het oogpunt van de nieuwe bewoners. De erkers zijn van glas – van vloer tot plafond – en zorgen voor veel licht dat diep in de woning reikt. Architect Glenn den Besten (Elephant, architecture/planning) geeft eenmalig een rondleiding voor maximaal 20 personen.

LET OP ! Reserveren noodzakelijk (gratis tickets) dit kan uitsluitend via website ABC: www.architectuurhaarlem.nl

van reegetand krijgt het Slachthuis een tweede leven als multifunctioneel cultureel gebouw met als middelpunt een popschool. Bestaande routes door het gebied worden nieuw leven ingeblazen en het plein rond het Slachthuis wordt openbaar toegankelijk. Dit plein wordt bepaald door een pergola, die de openbare zone afbakt t.o.v. de nieuwe omliggende woongebouwen. Architect Joeri van Ommeren (VO-A) geeft drie keer een rondleiding (max. 30 personen per groep).



17

TRANSFORMATIE RAC-GARAGE

Nijverheidsweg 18
Rondleidingen
12.00 uur, 13.00 uur, 14.00 uur
en 15.00 uur

Reshift, een content producer uit Haarlem, wilde een eigen kantoor. In de zoektocht kwamen ze de oude RAC-garage tegen in de Waarderpolder. Deze garage huisvestte vroeger auto's van de PTT en zit nog steeds vol met details en verwijzingen naar die tijd. Maar hoe pak je een project van 2.000 m² met een lege werkplaats en stalling aan? Vakwerk Architecten heeft Reshift begeleid in het ontwikkelproces en een ontwerp gemaakt voor een werkplek met behoud van de ruimtelijkheid van het gebouw. Raimon Gort (Reshift) geeft de toelichting en rondleidingen.



18

PIETER TEYLERS HUIS

Damstraat 21
Instaprondleidingen / Familieworkshop
12.00 uur – 15.00 uur /
13.00 uur – 15.30 uur

Eind november opende Pieter Teylers Huis de deuren, als nieuwe vleugel bij Teylers Museum. Dit unieke 18e-eeuwse Rijksmonument was het woonhuis van Pieter Teyler, uit wiens nalatenschap Teylers Museum werd opgericht. Ga mee met gidsen die je alles vertellen over de bouwstijl, het interieur en achtergronden. Of kies voor een rondleiding die langs de – bij een gewoon museumbezoek niet toegankelijke – historische Bibliotheek op de eerste verdieping van het museum gaat. Vervolgens kun je vol inspiratie aan de slag in de familieworkshop Droomhuizen waarin je je eigen huis vormgeeft.

INSTAPRONDLIEDINGEN door Pieter Teylers Huis en langs de Bibliotheek starten tussen 12.00 en 15.00 uur. Reserveren is niet mogelijk, vouchers zijn op de dag zelf af te halen bij de kassa.

DE FAMILIEWORKSHOP Droomhuizen (vanaf 4 jaar) is een inloopworkshop tussen 13.00 en 15.30 uur (laatste inloop: 15.00 uur).

LET OP ! Rondleidingen en workshop zijn gratis op vertoon van een geldig toegangsbewijs (neem je Museumkaart mee).

woning is anders en er zijn een gemeenschappelijke ruimte en een tuin. Het ontwerp is geïnspireerd door de prachtige Haarlemse hofjes en voegt groen toe aan de stad. Er is een bodemwarmtepomp en op het dak zijn er zonnepanelen. Mahasti Tafahomi geeft toelichting.



21

WONING IN DE LANTAARN

Luitestraat 28
Openstelling
13.00 uur – 15.00 uur

Het bouwplan Raaks III bestaat uit drie delen: De Veste, De Drie Heren en De Lantaarn. Het is een ontwerp van Geurst & Schulze architecten en in opdracht van HBB gerealiseerd. Voor De Veste is de steile kap van het naast-gelegen schoolgebouw van stadsarchitect Dumont op eigentijdse wijze vertaald in het nieuwe gebouw. De Drie Heren sluiten in hoogte aan bij de huizen langs de Wilhelminastraat. De Lantaarn bestaat uit een appartementengebouw met een transparante bedrijfsruimte. Bewoner John Weijers gunt ons een blik in zijn appartement en op het fantastische uitzicht over de stad. Architect Rens Schulze (Geurst & Schulze architecten) licht het ontwerp toe (onder voorbehoud).

natuur waarmee je steeds in verbinding staat. Net zoals je lichaam een stukje natuur is. En zoals jij omgaat met veranderingen, zo zou je huis geschikt moeten zijn veranderingen op te nemen. In dit huis maakt de structurele verbinding tussen ruimte en daglicht de ervaring van de invloed van tijd mogelijk. Kom deze invloed ook ervaren. Architect Henri Borduin (Borderarchitecture) licht zijn ontwerp toe.



24

HEILIGE HARTKERK

Kleverparkweg 15A
Openstelling en toelichting
14.00 uur – 17.00 uur

In de jaren '90 werden de Heilig Hart Kerk en de naastgelegen pastorie steeds minder gebruikt. De ontkerking leidde tot leegstand en een enorme kostenpost voor het Bisdom Haarlem. Om het Rijksmonument in stand te kunnen houden is de kerk in 1996, met hulp van de gemeente Haarlem, aangekocht door een particuliere bouwer/ontwikkelaar. Twee jaar later is het 'wonen in de kerk' opgeleverd. Het ontwerp is van Kentie en Partners Architecten. André Timmer, directeur Heilige Hart Huisvesting, geeft tekst en uitleg.

**19****WONING IN TEYLERSHOFJE**

Koudenhorn 64 (Teylershofje 15Q-16R)

Openstelling

12.00 uur – 16.00 uur

Ingrid Paardekooper Overman vindt het bijzonder dat zij in een echte hofjeswoning woont. Ze is trots op haar huisje in een van de mooiste hofjes van Haarlem: het Teylershofje. "Soms laat ik mensen wel eens zien hoe het er hier van binnen uitziet. Voor de geïnteresseerden van de Dag van de Architectuur stel ik graag mijn woning open en kan ik vertellen waarom dit mijn thuis is!"

**22****PASTORIEWONING
PASTOOR VAN ARSKERK**

Kromhoutlaan 12

Openstelling en toelichting

13.00 uur – 16.00 uur

De voormalige pastorie is in 2020 herbestemd en verbouwd tot een woonhuis door e.d.b.a - elsie de bruyjn architectuur. Het pand is oorspronkelijk ontworpen eind jaren '50 door G.H.M. Holt, net als de naastgelegen Pastoor van Arskerk. De ruimtelijke kwaliteit van dit bijzondere rijksmonument is bewaard gebleven en op sommige plaatsen versterkt. Woonkamer en tuin sluiten prachtig aan op elkaar; kleine kamertjes zijn op speelse wijze aan elkaar gekoppeld, waardoor ruime tienerkamers zijn ontstaan. Architect Elsie de Bruyn geeft toelichting.

**20****CPO HET GROENE HOFJE**

Odensestraat 1-9 Haarlem

Openstelling en toelichtingen

12.30 uur – 14.00 uur

Zes jaar geleden heeft de bouwgroep Het Groene Hofje de prijsvraag voor het Collectief Particulier Opdrachtgeverschap (CPO) project gewonnen. Nu in 2022 worden de woningen opgeleverd. De architecten Mahasti Tafahomi en Jasmijn Kok (MV-MiniVilla) hebben in overleg met de groep bewoners het ontwerp uitgewerkt. Elke >>

**23****AL-LIGHT**

Leidseijstraat 6

Openstelling en toelichting

14.00 uur – 16.00 uur

Je huis is een verlengstuk van jezelf. Het is eigenlijk een stukje ommuurde >>

**25****HOF IN DE EGELANTIER**

Groot Heiligland 47 (in het ABC)

Rondleiding

16.00 uur – 16.30 uur

HOF in de Egelantier is een gezamenlijk initiatief van Lingotto en Amsterdam Village Company/Hotel Arena. Het pand moet een gastvrij gebouw gaan worden met culturele allure voor Haarlemmers en toeristen. HOF zal daarvoor cultuur gaan verbinden met een hotelfunctie en wonen. Tien nieuwe hofhuizen aan de Egelantiertuin worden gecreëerd voor kunstenaars. Tijdens een rondleiding door o.a. Annet Elzenaar (Lingotto) naar o.m. de regenten- en regentessenkamer en de binnenhof worden de plannen en het ontwerp van MNNR architects en Archivolt toegelicht.

**LET
OP
!**

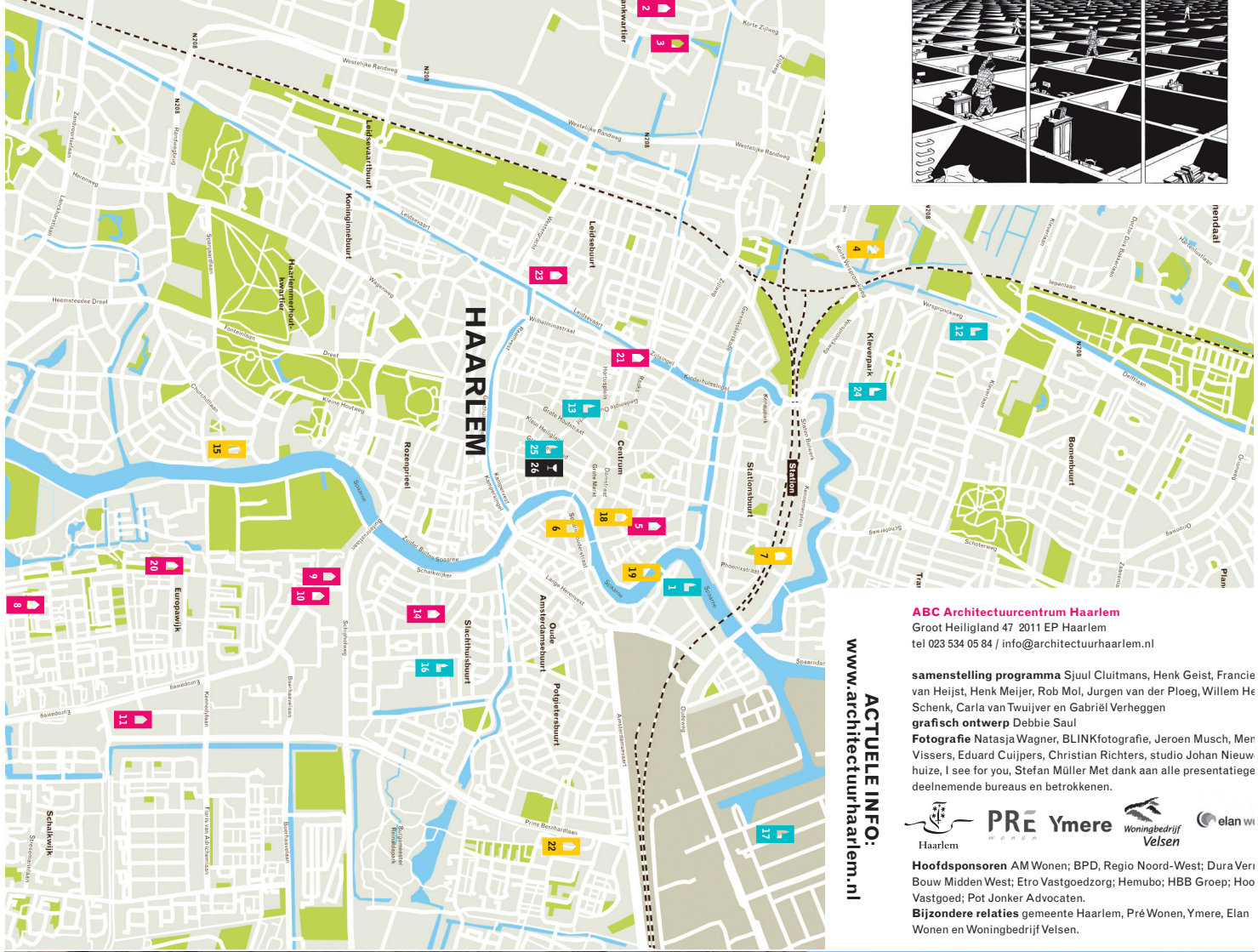
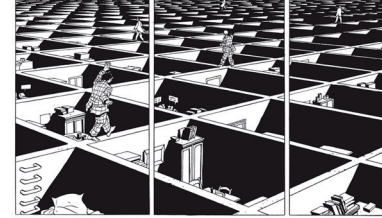
Let op: deze rondleiding start vanuit het ABC.

**26****'AANGEKLEDE' BORREL IN ABC**

Groot Heiligland 47

16.30 uur – 18.00 uur

Deze bijzonder dag wordt afgesloten in het ABC met een 'aangeklede' borrel. Dat 'aangekleed' betekent in dit verband een voordracht door voormalige stadsdichter Nuel Gieles gebaseerd op het dagthema (T)HUIS. 'Aangekleed' betekent ook de mogelijkheid om in het ABC de exposities over architect Van Loghem te bezoeken én die van de Haarlemse Stripedagen met werk van de Franse striptekenaar Marc-Antoine Mathieu met als het thema 'Wereldbouwers'.



ABC Architectuurcentrum Haarlem
 Groot Heiligland 47 2011 EP Haarlem
 tel 023 534 05 84 / info@architectuurhaarlem.nl

samenstelling programma Sjuul Cluitmans, Henk Geist, Francie van Heijst, Henk Meijer, Rob Mol, Jurgan van der Ploeg, Willem He Schenk, Carla van Twuijver en Gabriël Verheggen
grafisch ontwerp Debbie Saul
Fotografie Natasja Wagner, BLINKfotografie, Jeroen Musch, Mer Vissers, Eduard Cuijpers, Christian Richters, studio Johan Nieuw huize, I see for you, Stefan Müller Met dank aan alle presentatiege deelnemende bureaus en betrokkenen.

ACTUELE INFO:
www.architectuurhaarlem.nl



Hoofdsponsors AM Wonen; BPD, Regio Noord-West; Dura Verri Bouw Midden West; Etro Vastgoedzorg; Hemubo; HBB Groep; Hoo Vastgoed; Pot Jonker Advocaten.
Bijzondere relaties gemeente Haarlem, Pré Wonen, Ymere, Elan Wonen en Woningbedrijf Velsen.